

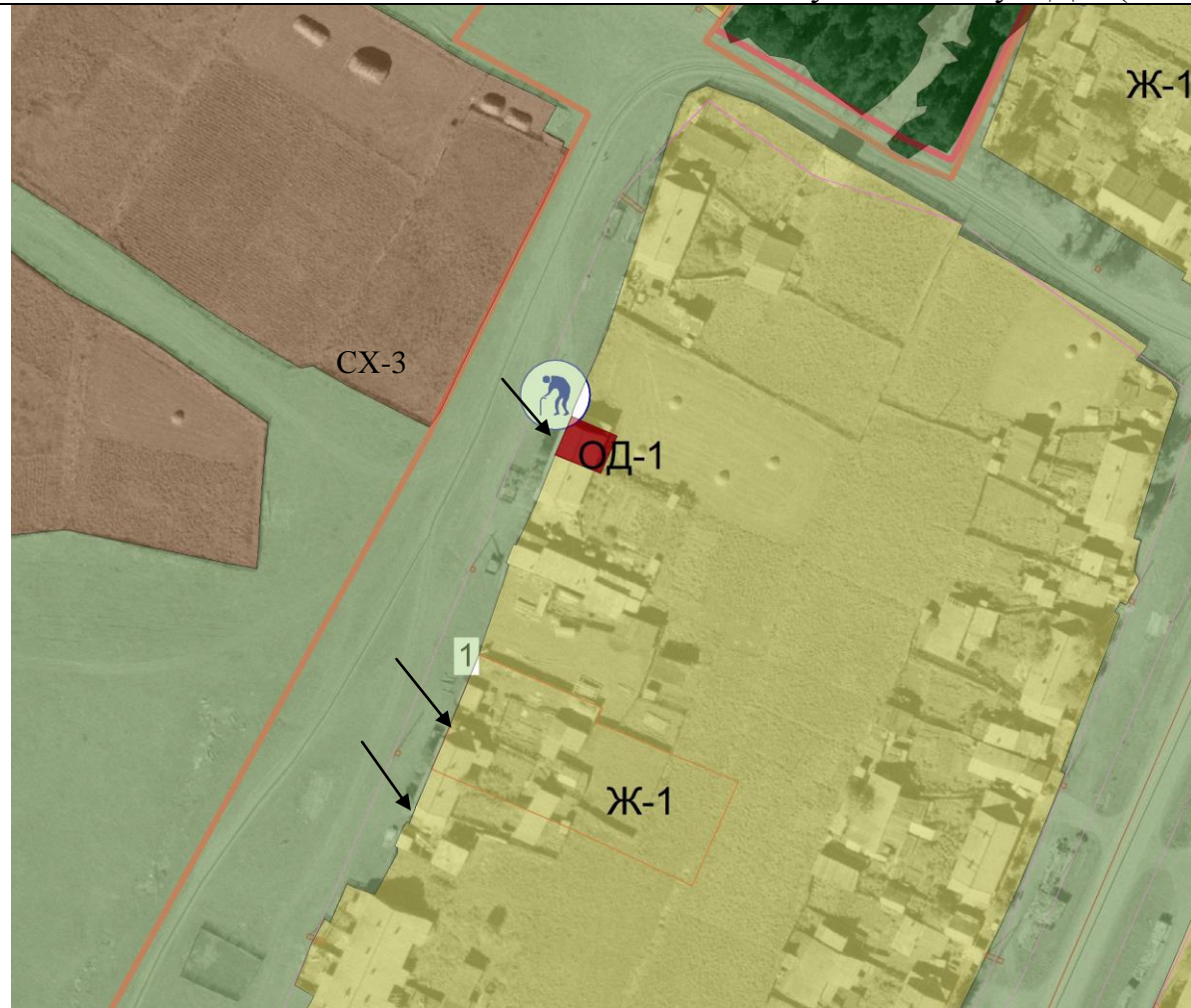
Проект изменений графической части правил землепользования и застройки Евдокимовского муниципального образования  
Тулунского района Иркутской области

Графическое изображение фрагмента карты градостроительного зонирования Правил землепользования и застройки Евдокимовского муниципального образования Тулунского района Иркутской области (применительно к земельным участкам по адресам: д. Евдокимова, ул. Лесная, 4-1, д. Евдокимова, ул. Лесная, 4-2, д. Евдокимова, ул. Лесная, 3-1)

в границах населенного пункта д. Евдокимова изменить зону ОД-1, и зону Ж-1 (см. по стрелке)



на зону Ж-1 и зону ОД-1 (см. по стрелке)



### Условные обозначения

Суц:

Границы



утвержденная граница населенного пункта



граница кадастрового квартала

Жилая зона



зона застройки жилыми домами

Общественно-деловая зона



зона объектов общественно-делового назначения

Производственная зона



зона производственных объектов

Зона специального назначения



зона специального назначения связанная с захоронениями

Зона сельскохозяйственного использования



зона объектов сельскохозяйственного назначения

Зона рекреационного назначения



зона природного ландшафта



зеленые насаждения общего пользования

Председатель комиссии по землепользованию и застройке

В.Н. Копанев